



令和7年度 学校生活の心得

南星中学生指導委員会

一人ひとりが楽しい学校生活ができるようにと集団生活の中には「ルール」があります。このことをよく理解し、日頃の学校生活でしっかり守り、協力して欲しいと思います。「学校生活の心得」は、みんなが楽しく、安全・安心に学校生活を送るためのものです。

1 登校

- (1) 交通安全に気をつける。なるべく徒歩登校をする。(自転車通学は禁止)
- (2) 登校の際、正門からの坂道は右側通行する(徒歩登校)。また、校舎解錠は7:45とする。
- (3) 正門から登校する場合は、正面玄関ロビーの階段から教室へ向かう。また、裏門から登校する場合も正面玄関ロビーの階段から教室へ向かう。
※1F教室ベランダからの登下校はしない。
- (4) 各係活動(日直、各種委員会、ボランティア、部活動等)は余裕を持って早めに終え、8時10分までに教室の自分の席に着き、キャリア手帳を開く。(8時15分以降の入室は遅刻)
- (5) 8時15分以降に来た場合は、玄関または職員室へ行き所属学年の先生から「遅刻カード」を貰う。入室の許可を得て学級に入る。8:15分以後のチャイム鳴り始めに間に合わなければ、遅刻となる。(朝～帰りの会のチャイム)

2 下校

- (1) 1日の活動が終わったら、寄り道・買い食いをせず、すみやかに帰宅する。
- (2) 部活動の最終下校時間は年間を通して下記の通りとする。

	活動時間	最終下校時間
通常授業(6校時)	～17:45	18:00
4校時授業	～16:15	16:30
5校時授業	～17:00	17:15

- (3) 一般生徒は、16:45には下校する。
※放課後に活動する場合、必ず担当職員についてもらう。

3 朝の活動の時間、授業準備時間、休憩時間について

- (1) 朝の活動時間は、静かに行う。朝の会終了のチャイムがなるまで教室外に出ない。
- (2) 授業準備時間は次の授業の準備をする。(遊びの時間ではない)
- (3) 自分の学級以外の教室には、むやみに出入りをしない。(トラブル防止のため)
- (4) 移動教室の時は、しっかり戸締まりをする。(電気や扇風機の消し忘れに注意する)
- (5) 授業準備時間・休憩時間は校外に出ない。
- (6) 朝の集会がある場合は、所定の場所に8時10分までには移動・整列完了する。
※体育館で行う場合は、必ず靴袋を持参する。学年所定の出入り口を使用する。
- (7) 危険な遊びをしない。(教室及び廊下を走らない、目の届かないところに行かない)
- (8) 休憩時間終了のチャイム(5時間目の予鈴)までには入室し、授業準備をする。

4 授業及び朝の会、帰りの会、黙想について

- (1) 始業前に身なりを整え、「黙想」を行う。(始業2分前着席・1分前黙想)
- (2) 始業・終業時のあいさつについて
ア 始まり 生活委員:「立腰」 全員:「はい」 生活委員:「黙想はじめ」
教師:「黙想やめ」

級長:「これから〇〇(教科名)の学習を始めます」「礼」

全員:「お願いします」 教師:「始めます」

イ 終わり 副級長:「立腰」 全員:「はい」

副級長:「これで〇〇(教科名)の学習を終わります」「礼」

全員:「ありがとうございました」 教師:「終わります」

- (4) 遅刻した場合は、教科担任に理由を伝える。 ※職員室で遅刻カードをもらうこと
- (5) 授業中は学習に集中し、私語やいたずらはしない。
- (6) 黙想は、朝の会、集会(全体朝会や学年朝会など)、始業前、帰りの会で行う。

5 給食、清掃について

- (1) 給食当番以外の生徒は、机移動、手洗いをして席で待つ。
※4校時終了10分後には教室に全員入る。
- (2) 全員が席に着き、係の号令で「いただきます」の挨拶をして食事を始め、「ごちそうさま」の挨拶で食事を終える。
- (3) 食事のマナーを大切にし、不用意に席を離れない。
- (4) 残った食べ物は、全部食缶に戻す。
- (5) 給食の片付けが終わり次第、速やかに清掃場所へ移動する。
- (6) 自分の分担区は責任を持って清掃し時間いっぱい行う。最後は号令をかけ担当の先生と終える。
- (7) 清掃用具は丁寧に扱い、後かたづけをきちんと行う。破損した場合は、担当の先生に報告する。

6 持ち物について ※学習に関係のないものは持ってこない

- (1) 学習用具
①学習用具の貸し借りはしない。(筆箱、筆記用具、下敷き、定規等は必ず準備する)
②持ち帰る学習用具は必要に応じて考えて持ち帰る。
- (2) カバン
①カバンを持たずに手ぶらで登下校しない。
②一日分の学習用具が充分に入る大きさのバックを持つ。(例 肩掛けのバック・リュックサック等)
- (3) その他
①学校に納めるお金は、登校したら速やかに事務室に納める。
②学習用具以外は、持ってこない。ただし休憩時間にトランプ、将棋等は使える。
※昼の休憩時間以外は使用禁止、予鈴には終える。
③制汗剤・汗ふきシートが必要な場合は、体育や部活動終了時のみにマナーを守って使用する。
(制汗剤は無香料が好ましい)

【学校に持ってきてはいけない物の例】

- (ア) 漫画、雑誌類、私物の本等(※参考書などは可)
- (イ) 化粧品、整髪料、香水等
- (ウ) アクセサリー類(ピアス・ネックレス(スポーツ用も含む)・ブレスレット・指輪・アンクレット等)
- (エ) 携帯電話、スマートフォン、タブレット端末、音楽再生端末、録音・録画機能付き端末等
- (オ) ゲーム機、おもちゃ類、カメラ等
- (カ) 必要以上の現金
- (キ) 食べ物、お菓子類(ガム、あめなど)
- (ク) 危険なもの(カッターやライターなど)
- (ケ) 通信機器
- (コ) その他、学習に支障をきたすもの

7 服装, 身なりについて

『清潔感があり、南星中の生徒としての誇りと自信を持って、社会で自立・共生できる身なり』
 南星中の生徒としての誇りと自信 → 『自分の行動に責任が持てる生徒』
 社会に自立・共生できる → 『社会に通用する（TPO（時と所と場合）にふさわしい）』

【共通事項】

『清潔感があり、南星中の生徒としての誇りと自信を持って、社会で自立・共生できる身なり』
 に則り、身だしなみを整えて登校する。また、安全面も考慮し、授業や学校生活に支障がない
 ようにする。

- ① 本校指定の制服を着用する。（ズボンタイプかスカートタイプを着用）
- ② 自分の体格にあったサイズのものを着用する。
- ③ 本校指定のボタン（裏ボタンも含む）・ネクタイを着用する。
- ④ 原則4月～10月は夏服を着用、11月～12月は調整期間、1月～3月は冬服を着用する。（気候などの変動で調整期間を変更する場合もある。）
- ⑤ 中着を着る。（上着のえり、袖からはみ出ないものを着る。）

	ズボンタイプ	スカートタイプ
年間共通	<ul style="list-style-type: none"> ・シャツをしっかりとズボンに入れる。 ・ベルト着用する。 ・ボタンをしっかりとめる。 	<ul style="list-style-type: none"> ・スカート丈は、正面から見てヒザを覆う程度にする。 ・本校指定のネクタイを着用する。
	<ul style="list-style-type: none"> ・登下校時は制服を着用する。 ・儀式的行事時は、ジャージは着用しない。 	
夏服	<ul style="list-style-type: none"> ・上から2番目までのボタンをとめる。 	
冬服	<ul style="list-style-type: none"> ・5個のボタンをしっかりととめる。 ・ズボンタイプは、ジャージの上着ではなく学ランを着用する。 ・暑いときは、冬服を脱いで調整してもよい。但し、指定夏服を着用している場合のみ。 ・寒いときは、中で厚手のものを着用して調整する。<u>※パーカーなどは着用しない</u> 	<ul style="list-style-type: none"> ・袖のスナップボタンをしっかりととめる。 ・冬服の中着は襟元からできるだけ見えないものを着用する。 ・寒いときは、ジャージの上着を着用する。 ・<u>※パーカーなどは着用しない</u>

(2) 防寒について

- ① ひざ掛け（移動の際は折りたたんで移動）、マフラー、ネックウォーマー、カイロを使用する。（使用方法のルールをしっかりと守る。）

(3) 靴、靴下

- ① 自分のサイズに合ったものをきちんと履く。
- ② 靴は、運動靴（ひも・マジックテープ式）を履く。
- ③ 厚底靴・革靴は運動に適さないので履かない。
- ④ かかとを踏みつぶさない。

(4) 頭髪

- ① 端正で清潔感のある髪型にする。但し、染髪・パーマ・エクステ等はない。
 ※ストレートパーマについては先生に相談する。
- ② 前髪が目を覆わない程度、目を覆う場合はピンで留めるかゴムで結ぶ。

(5) 爪

- ① 清潔で安全に過ごすために適切な長さにする。
- ② マニキュアなどは塗らない。

(6) 装飾品・化粧品

- ① ピアスやネックレス等のアクセサリー類、カラーコンタクトレンズ・エクステ等は着用しない。
- ② 香水等を使用しない。
- ③ 化粧はしない。

(7) ジャージ登校について **体育的行事やレクの際はジャージ登校の場合がある**

- ① 学校指定ジャージまたは体育着を着用する。
- ② 学校指定ジャージの中の服装は体育着を着る。
 ※ 学年指定ジャージの裾はまくり上げない。

(8) 礼儀（言葉遣い）

- ① きちんと挨拶をする。
- ② 人間関係を正しく理解し、その場に応じた正しい言葉遣いができるようにする。
- ③ 目上の人への言葉遣いに気をつける。

8 職員室の入退室について

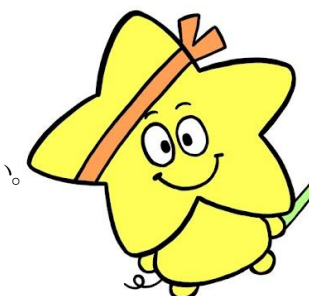
- (1) 職員室は原則的に入室しない。
- (2) 職員室に入室（先生方への用事、鍵や出席簿等を取ったり返したりする場合のみ）する時は、所属と名前、用件を告げて、先生方の許可を得てから「失礼します」と言って入室する。
 退室する時は、「失礼しました」と言ってから退室する。

9 欠席・遅刻・早退・諸届け出について

- (1) 欠席、早退、遅刻等をする時は、必ず保護者が「google フォーム」または「電話」で連絡する。（生徒本人や友達を通じての連絡は届け出とみなされない）
- (2) 急病の場合等は、養護教諭や学級担任の指示に従い帰宅する。（無断で帰宅しない）

10 校外生活等について

- (1) 外出の時は「行き先、用件、同伴者、帰宅時間」等を家の人に伝える。
- (2) 自分の身を守るため、日没後の外出はしない。
- (3) 校外においても中学生らしい服装と態度を心掛ける。
- (4) 生徒だけの遊技場（カラオケボックス等）への出入り、クラス会等はない。
- (5) 友人宅への外泊（受け入れ側の保護者が同意した場合でも）はない。
- (6) インターネットやSNS等は十分に気を付け正しく使用する。
- (7) 自転車等に乗る際は、交通ルールを守り安全に乗る。



一人ひとりが安全・安心な学校生活を送ることができるようにみんなで協力しましょう！
 そのためには、皆さんのひとつひとつの行動がとても大切です！